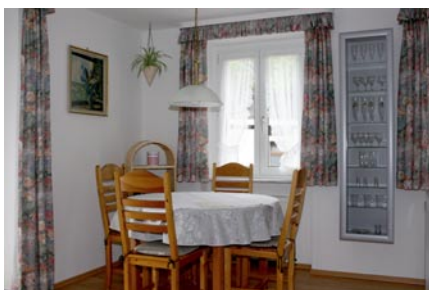


Ferienhaus Speth

F * * * *

Waltraud und Wolfgang Speth
Rappeneckweg 6
D-79856 Hinterzarten

Tel.: 0049-(0)-76 52/98 20 11
Fax.: 00 49-(0)-76 52 / 98 20 12
info@ferienhaus-speth.de
www.ferienhaus-speth.de



Es stehen Ihnen zur Auswahl:

- **4 Zwei-Zimmer-Wohnungen**
(Typ B) für 1 bis 2 Personen, davon
3 Allergikerwohnungen
- **4 Drei-/Vier-Zimmer-Wohnungen**
für 2 bis 5 Personen, davon
1 behindertengerechte Wohnung und 2 Allergikerwohnungen

Unsere preiswerten Ferienwohnungen haben alle getrennte Schlafzimmer, Balkon/Terrasse und sind gemütlich mit hellen, modernen Möbeln eingerichtet.

Sie sind ausgestattet mit:

- Kabel-TV, Telefon, WLAN,
- Radio-/Cassetten-/CD-Player
- Safe
- Mikrowelle, Kaffeemaschine, Toaster,
Wasserkocher, Eierkocher, Mixer
- z.T. Spülmaschine, z.T. Backofen
- Fön

Außerdem stehen zur Verfügung:

- Kinderbetten, -stühle, -wanne
- Spielplatz, Liegewiese, Bücherecke
- Ski-/Fahrradabstellraum

Zusätzlich bieten wir

- Bahnhofstransfer
- Verleih von Nordic-Walking-Stöcken
- Getränkeservice
- Nutzung von Waschmaschine/Trockner u.v.m.

Unser Haus ist besonders geeignet für:

Wanderer

Familien

Sportfreunde



SO ERREICHEN SIE UNS

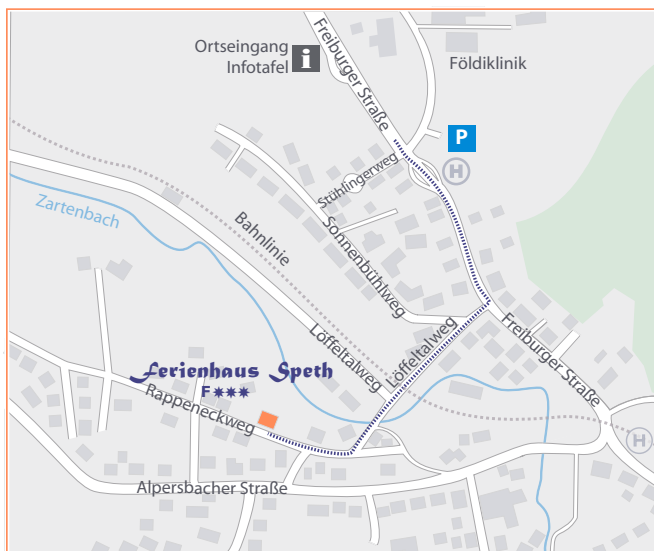
Mit dem Auto

A5 Karlsruhe - Basel
Ausfahrt Freiburg Mitte, dann auf die
B31 Richtung Donaueschingen

A 81 Stuttgart - Singen
Ausfahrt Donaueschingen auf die
B31 Richtung Freiburg

Unser Haus ist leicht zu finden:

Sie kommen von der B 31 nach Hinterzarten. Biegen Sie an der zweiten Einfahrt rechts ab und folgen sie der linken Straße. Sie unterqueren dann eine Bahnunterführung und fahren geradeaus weiter. Halten Sie sich rechts und Sie erreichen unser Ferienhaus als drittes Haus auf der rechten Seite.



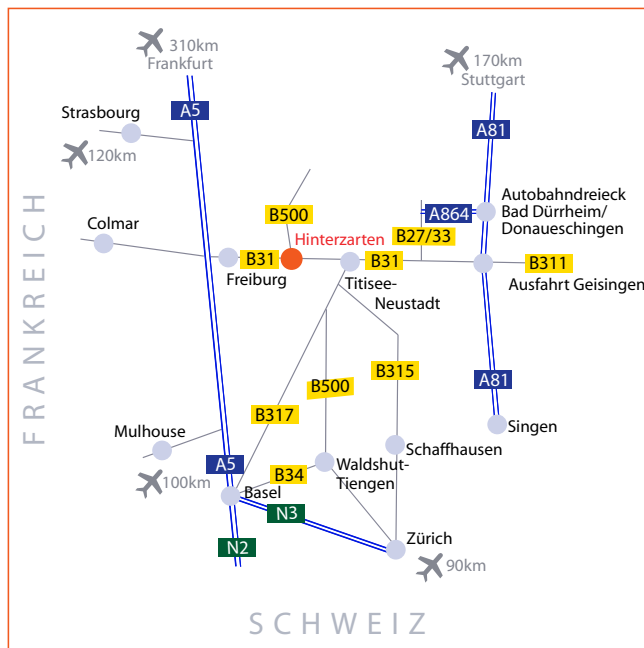
Mit der Bahn

Entlang der Westseite des Schwarzwaldes im Rheintal verläuft eine der Haupteisenbahnstrecken Deutschlands, die Oberrhein-Strecke, die von zahlreichen ICEs, ICs, ECs und IRs befahren wird.

Von Freiburg fährt die Höllentalbahn im Halbstundentakt nach Hinterzarten. Ebenso gibt es eine Verbindung nach Neustadt mit Anschluss nach Donaueschingen.

Weitere Informationen unter

www.bahn.de



Das Konus-System

Während Ihres Urlaubs im Schwarzwald haben Sie in zahlreichen Städten und Gemeinden einen sensationellen Vorteil - Sie und Ihre ganze Familie können während Ihres Aufenthaltes mit Ihrer KONUS-Gästekarte kostenlos Busse und Bahnen im gesamten KONUS-Gebiet nutzen (ausgenommen sind IC- und ICE-Verbindungen, sowie Bergbahnen).

Infos zu KONUS und den teilnehmenden Orten:

Schwarzwald Tourismus GmbH (STG)
Ludwigstr. 23
79104 Freiburg
Tel.: 01805/66 12 24 (14 Ct/Min.)
Fax: 01805/66 12 25 (14 Ct/Min.)
oder unter www.konus-schwarzwald.info

Preise in der Saison 2011 *

Anzahl	Typ	Zimmer	Personen	qm	Preise
4x	B	2-Zi.-Wohnung	1 - 2	34 - 38	37 - 44 Euro
3x	C	3-Zi.-Wohnung	2 - 5	55 - 65	52 - 73 Euro
1x	D	4-Zi.-Wohnung	2 - 5	70	52 - 73 Euro

- Alle Preise verstehen sich pro Wohnung und Übernachtung, zuzüglich Kurtaxe, einschließlich der derzeit gültigen MwSt. von 7%.
- Ab einem Aufenthalt mit 3 Übernachtungen sind Gäste bei uns willkommen.
- Fragen Sie in der Nebensaison nach unseren ermäßigten Preisen!

* ausgenommen Weihnachts-/Neujahrssaison

Wir würden uns freuen, Sie in unserem Haus begrüßen zu dürfen.